

Weinkarte



Bis vor einigen Jahrhunderten wurde auch um Kölleda herum Wein angebaut.

*Heute erinnert
Wappen der
an diese
Wippertus,
hielt damals
erfolgreiche
im Gebiet.*



*nur noch das
Stadt
Tatsache.
der Stadtheilige,
Messen für eine
Weinlese*

Das am nächsten gelegene Weinanbaugebiet ist heute das über 1000jährige Saale-Unstrut-Revier, welches zirka 30km von Kölleda entfernt beginnt. Dabei handelt es sich um das nördlichste Weinrevier Europas, was sehr trockene und - aufgrund des niedrigen Hektarvertrages -

Die Weine enthalten-aufgrund ihrer Herstellung- Sulfite.



seltene Weine zur Folge hat ...

Winzervereinigung Freyburg an der Unstrut:

Portugieser Rotwein

ein trockener, edler

Qualitätswein aus dem Jahre 2015

Flasche 21,50

Schoppen 0,2l 5,90

Schoppen 0,1l 3,20

*Autofahrer & Wenigtrinker können bei uns ab sofort auch
'nen kleinen Schoppen (0,1l) bestellen!*

2014er Silvaner

... angenehmer, trockener QbA

- harmonisch, feine Säure -

Flasche 19,90

Schoppen 0,2l 5,50

Schoppen 0,1l 3,10

2015er Müller Thurgau

... ein trockener Qualitätswein

- dezentes, feines Bukett -

Flasche 18,90

Schoppen 0,2l 5,20

Schoppen 0,1l 2,80



Die **Müller-Thurgau Rebe** ist eine der am meisten angebauten Rebsorten in Deutschland. Sie stammt aus einer Kreuzung von Riesling und Madeleine Royal, die erstmalig 1882 von Prof. Hermann Müller aus dem Kanton Thurgau/Schweiz durchgeführt wurde.

In Oino Veritas Im Wein liegt Wahrheit nur allein !

Unsere halbtrockenen Weißweine:

Riesling „Aus der Steillage“ 2013

Schoppen 0,2l / 0,1l 4,90 / 2,60 (Flasche 17,90

...aus einer sonnenbegünstigten Schiefersteillage im Moselland.

Gut strukturiert, besitzt er delikate Pfirsich- und Grapefruitaromen.

Volkacher Kirchberg 2012 Boeksbeutel 22,00

- Süffiger Müller-Thurgau aus dem benachbarten Frankenland -

Unser lieblicher Weißwein:

Flasche 16,90

2014er Erben Spätlese

Schoppen 0,2l / 0,1l 4,70 / 2,50

... vom Moselweingut Langguth,

wo man seit 1789 dem Wein verpflichtet ist.

Mit ihrem ausgeprägt herzhaften Aroma und einer

idealen Balance zwischen Säure und Fruchtigkeit

ist die Erben Spätlese immer etwas Besonderes.

2014er Dornfelder

- lieblicher Qualitäts-Rotwein -

Freuen Sie sich auf seinen ausgesprochen

samtigen Geschmack und feine Süße.

Schoppen: 4,50 (Flasche: 15,90



Dornfelder Rotwein 2015

- halbtrockener Qualitätswein mit Prädikat -

... aus der „Rheinbergkellerei“ in Bingen am Rhein (Pfalz)

Schoppen: 4,50 (Flasche: 15,90

Mit den folgenden zwei Bioweinen ergänzen wir das Angebot zu unseren Speisen:

Landlust

14er Spätburgunder Rotwein

Pfälzer Biowein aus ökologischem Anbau.
Imposant und betörend. Er verliebt sich
gern in eine kräftige Begleitung.

0,75 l = 21,90

0,20 l = 6,00

0,10 l = 3,20

Landlust

14er Grauer Burgunder

Ein goldiges Wesen mit trockenem Humor,
tanzt gerne solo oder mit einem starken Partner.

0,75 l = 21,90

0,20 l = 6,00

0,10 l = 3,20

*„Maßvolle Weintrinker in allen Lebensaltern
haben eine wesentlich höhere Lebenserwartung
als Alkoholiker,
aber auch eine höhere als Abstinenzler.“*

(Dr. Heinz von Opel)



Riesling – der König des weißen Weines !



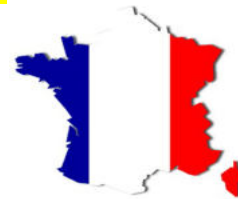
Aus der Pfalz:

Riesling „Vier Jahreszeiten“ 2013

*- trockener Qualitäts-Weißwein - Schoppen 0,2l 5,40
Schoppen 0,1l 2,90*

Frankreich

Das Mutterland der Weinkultur



Bordeaux

Baron Philippe de Rothschild (verschiedene Jahrgänge)

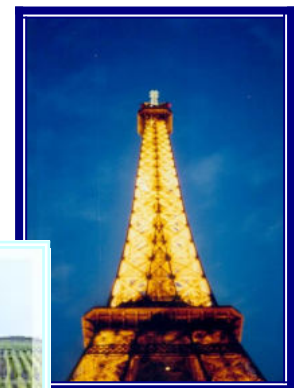
*Ein harmonisch sanfter und runder Wein mit wunderschön saftigem
Kirscharoma aus den Rebsorten Cabernet-Sauvignon und Merlot.*

Besonders empfohlen zu Wildbret !

Schoppen 0,2l: 6,50

Schoppen 0,1l: 3,50

Flasche: 23,50



Weine aus Bella Italia

Ca' Ernesto Rosato Valdadige 2014

*Ein besonderer Roséwein-Genuss mit einem einzigartigen Geschmack:
frisch, fruchtig, duftig, einfach lebendig.*

Er entstammt dem Weinanbaugebiet Trentino im Norden Italiens.

Flasche : 20,50

Schoppen 0,2l: 5,60

Schoppen 0,1l: 3,00

Soave Classico 2015 *trockener Weißwein*

- der beliebte Klassiker aus dem Friaul -

Schoppen 0,2l: 3,90

Schoppen 0,1l: 2,30

Merlot del Veneto 2015 *trockener Rotwein*

- Trento, Italia -

... passt einfach zu allen Speisen

Flasche: 16,90

Schoppen 0,2l: 4,70

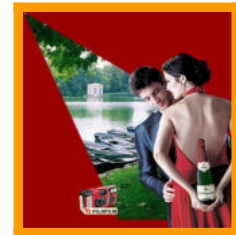
Schoppen 0,1l: 2,50





Rotkäppchen-Sekt *mild, halbtrocken, trocken oder rosé*
Glas: 3,90
Flasche: 23,90

Rotkäppchen-Sekt *alkoholfrei* *Glas: 3,90*
Flasche: 23,90



Für den besonderen Anlass:

Champagne Heidsieck Monopole Rosé *0,75l* *99,00*
Goldmedaillenprämierter Spitzen-Champagner

Sehr zum Wohle!

